

# **Información sobre el mercado laboral en las Américas: Estados Unidos**

## **Taller sobre Migración Laboral y Sistemas de Información del Mercado Laboral Red Interamericana para la Administración Laboral (RIAL)**

24 de febrero de 2009

Québec, Canadá



# La información sobre el mercado laboral en Estados Unidos

---

- Estructura organizacional descentralizada
- Tipos de información sobre el mercado laboral
- Principales usos y usuarios
- Principales formas de producción de datos
- Enfoques hacia los análisis y la divulgación
- Principales desafíos



# Estructura descentralizada

---

- Funciones federales
  - Establecimiento de políticas y normas estadísticas
  - Operación de programas estadísticos
  - Suministro de fondos (la mayoría, pero no todos) a los estados
  - Análisis y divulgación
- Funciones estatales
  - Datos administrativos
  - Aliados en los programas estadísticos de la Oficina de Estadísticas Laborales federal y estatales
  - Análisis y divulgación
  - Encuestas y proyectos especiales



# Estructura descentralizada: Funciones federales

---

- Establecimiento de políticas y normas estadísticas
  - Supervisión de la Oficina de Administración y Presupuesto de la Presidencia
    - [http://www.whitehouse.gov/omb/inforeg\\_statpolicy/](http://www.whitehouse.gov/omb/inforeg_statpolicy/)
  - Políticas sobre objetividad, confidencialidad, difusión de indicadores económicos federales principales y otras cuestiones
  - Presupuesto “transversal” para asegurar que no haya duplicación
  - Normas de clasificación para industrias, ocupaciones, áreas geográficas y raza y etnia
  - Autorización para recopilación de datos



# Estructura descentralizada: Funciones federales

---

- Operación de programas estadísticos
- Más de 80 organismos federales con funciones estadísticas
- 13 “organismos de estadísticas principales”
  - Oficina del Censo del Departamento de Comercio
  - Oficina de Estadísticas Laborales (BLS) del Departamento de Trabajo
    - Responsabilidad principal en cuestiones del mercado laboral



# Estructura descentralizada: Funciones federales

---

- **Financiamiento**
  - Financiamiento federal para las actividades estatales de información sobre el mercado laboral
    - Oficina de Estadísticas Laborales
    - Administración del Empleo y la Capacitación  
Departamento de Trabajo
  - Análisis y divulgación



# Estructura descentralizada: Funciones estatales

---

- Suministrar datos administrativos
  - Sistema de seguro de desempleo operado por los estados
  - Los estados supervisan la mayoría de las funciones relacionadas con la educación
- Aliados en los cinco programas estadísticos de la Oficina de Estadísticas Laborales federal y estatales
  - Las funciones varían según el programa
    - Recopilación de datos y edición
    - Análisis y estimaciones
    - Publicación
  - Participación en el mejoramiento de los programas



# Estructura descentralizada: Funciones estatales

---

- Análisis, divulgación, apoyo a los usuarios de los datos
- Encuestas y proyectos especiales





# Tipos de información sobre el mercado laboral

---

- Tamaño de la población, características y proyecciones
- Estadísticas de fuerza de trabajo, empleo y desempleo\*\*
- Empleo y salarios en la industria
  - Datos administrativos (seguro de desempleo)\*\*
  - Encuesta de establecimiento mensual\*\*
- Despidos masivos y cierre de plantas\*\*
- Dinámica de las empresas y la fuerza de trabajo

\*\*Indica un programa de la Oficina de Estadísticas Laborales federal y estatales



# Tipos de información sobre el mercado laboral

---

- Empleo y salarios ocupacionales\*\*
- Habilidades ocupacionales
- Proyecciones de empleo
  - Fuerza de trabajo, industria, ocupación
- Información sobre educación y capacitación
- Información para el sistema de intercambio laboral sobre vacantes y personas en busca de empleo

\*\*Indica un programa de la Oficina de Estadísticas Laborales federal y estatales



# Principales usos y usuarios

---

- También descentralizada
  - Usos y usuarios a niveles nacional, estatal y local
- Principales usuarios de los indicadores económicos federales primarios
  - Política macroeconómica: Fiscal, monetaria, internacional
  - Política presupuestaria y fiscal: Todos los niveles de gobierno
  - Inversionistas y encargados de toma de decisiones empresariales
- Información para políticas nacionales
  - Políticas y administración de la fuerza de trabajo
  - Políticas y administración de la inmigración
  - Políticas y administración de salarios y empleo a nivel federal



# Principales usos y usuarios

---

- Información encaminada principalmente a la toma de decisiones en los niveles estatal y local
  - Educación y capacitación
  - Desarrollo de la fuerza de trabajo
  - Desarrollo económico
  - Ubicación de empresas y decisiones de mercado
  - Políticas salariales y de empleo a niveles estatal y local
  - Establecimiento de salarios y negociaciones laborales
  - Actividades de intercambio laboral
- Información dirigida principalmente a las personas
  - Exploración de profesiones toma de decisiones
  - Búsqueda de empleo



# Principales formas de producción de datos

---

- Encuesta de hogares
  - Efectuada por la Oficina del Censo
    - Para obtener datos sobre inmigración y población y fuerza de trabajo nacida en el extranjero
- Encuestas de hogares específicas
  - Encuesta de población actual (programa conjunto del Censo y la Oficina de Estadísticas Laborales)
    - mensual
  - Encuesta de la comunidad estadounidense
    - continua
  - Censo de población – cada 10 años



# Principales formas de producción de datos

---

- Datos administrativos
  - Informes sobre impuestos de seguro de desempleo entre patrones
  - Solicitudes de seguro de desempleo
- Encuestas de patrones (establecimientos)
  - Estadísticas de empleo actual (encuesta mensual de nóminas)
  - Encuesta de estadísticas de empleo por ocupación
- Modelos estadísticos y econométricos
  - Especialmente para obtener datos de áreas locales
- Proyecciones de empleo



# Enfoques hacia los análisis y la divulgación

---

- Internet como principal medio de divulgación
  - Sitios virtuales tradicionales ([www.bls.gov](http://www.bls.gov))
  - Presentación gráfica
  - Acceso de datos para los usuarios (cuadros focalizados, bases de datos que permiten búsquedas y descargas)
  - Redacción de contenido para internet en comparación con el contenido documental
  - Web 2.0 y más allá
- Trabajo con los medios de comunicación (prensa)
- Cooperación con otros proveedores



# Enfoques hacia los análisis y la divulgación

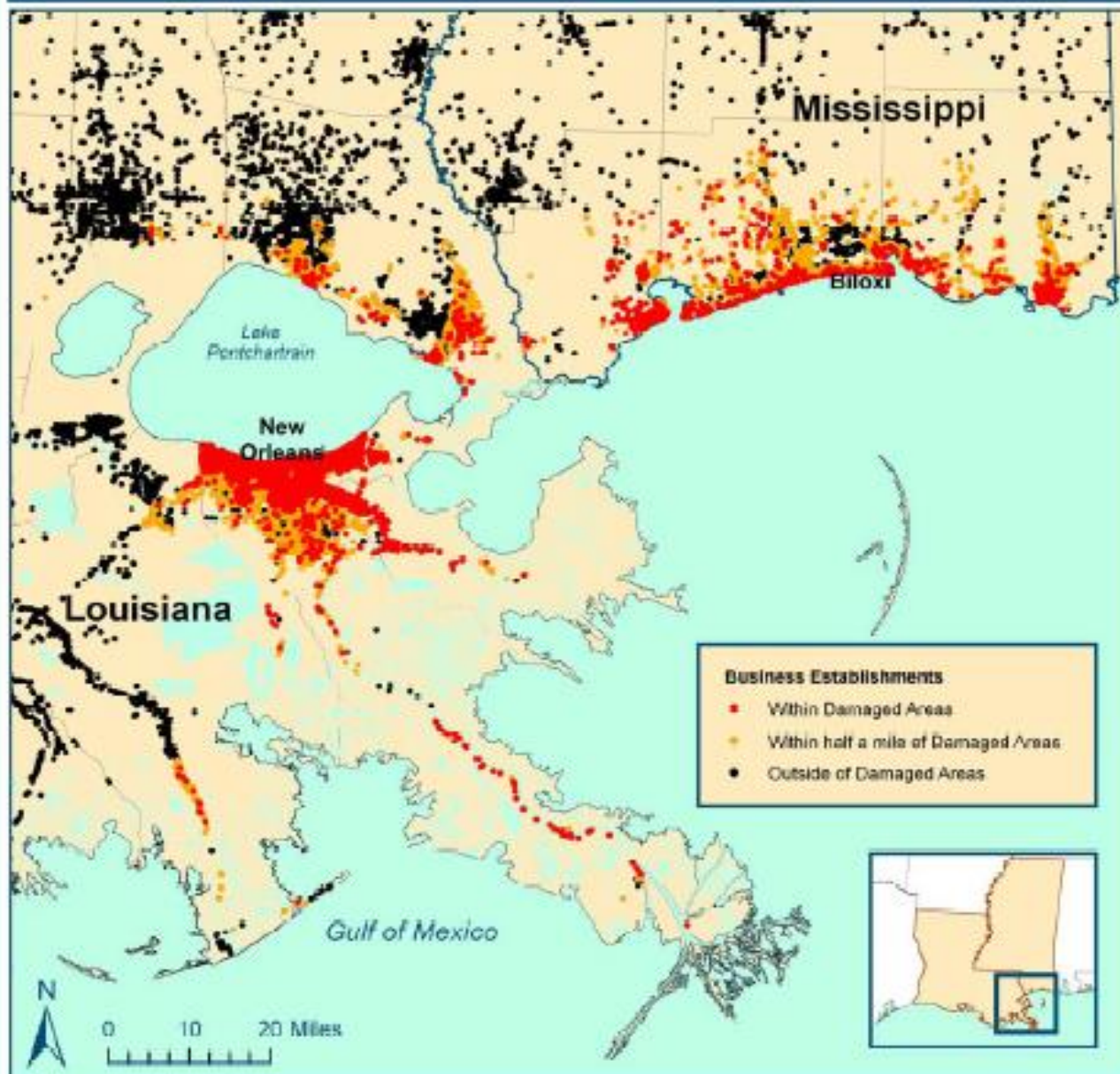
---

- Aprovechar al máximo los datos con los que contamos
  - Creación de bases de datos longitudinales para producir dinámica de empleos
  - Microdatos de geocodificación y productos SIG (mapeos)
  - Vinculación de bases de datos múltiples para producir análisis nuevos
- Análisis de temas actuales para públicos específicos





# Business Establishments within Katrina-Damaged Areas as Identified by FEMA Louisiana and Mississippi



## Louisiana

17% of Louisiana's employment was within the FEMA Identified Damage Areas

Business Establishments	Employees	Quarterly Wages
18,987	318,793	\$3,047,142,870

27% was inside or within half a mile of the FEMA Identified Damage Areas

Business Establishments	Employees	Quarterly Wages
31,122	499,650	\$4,669,063,730

## Mississippi

5% of Mississippi's employment was within the FEMA Identified Damage Areas

Business Establishments	Employees	Quarterly Wages
3,352	55,081	\$419,130,867

13% was inside or within half a mile of the FEMA Identified Damage Areas

Business Establishments	Employees	Quarterly Wages
7,716	138,406	\$1,082,673,551

## Data source:

Quarterly Census of Employment and Wages (QCEW), developed through a cooperative program between the states and the U.S. Bureau of Labor Statistics. FEMA Imagery Derived Assessment Damage Areas September 6, 2005. [www.dismaps.fema.gov](http://www.dismaps.fema.gov)

## Data notes:

Employment is from December 2004. Quarterly Wages are the total paid for the fourth quarter of 2004. Data are adjusted to include business establishments for whom accurate addresses are not available.

## Cartography by:

State of California  
Employment Development Department  
[www.lisemartinfo.ca.gov](http://www.lisemartinfo.ca.gov)  
5/20/06/2006



# Principales desafíos

---

- Financiamiento
- Equilibrio entre las necesidades nacionales y las estatales y locales
- Gestión de relaciones interagenciales y entre gobiernos federal y estatales
- Adaptación a nuevas tecnologías para recopilación de datos, análisis y divulgación



# Principales desafíos

---

- Responder a las nuevas necesidades en temas e información
  - Por ejemplo, “empleos ecológicos”
- Desarrollo de un enfoque hacia el cliente y gestión de las expectativas de los clientes
- Seguir obteniendo respuestas a las encuestas y reducir la carga para los encuestados
- Mantener y actualizar la fuerza de trabajo estadístico



# ¡Gracias!

---

Información de contacto:

Dixie Sommers

Comisionado Adjunto

Oficina de Estadísticas Ocupacionales y  
Proyecciones de Empleo

[Sommers.Dixie@bls.gov](mailto:Sommers.Dixie@bls.gov)

202-691-5701

